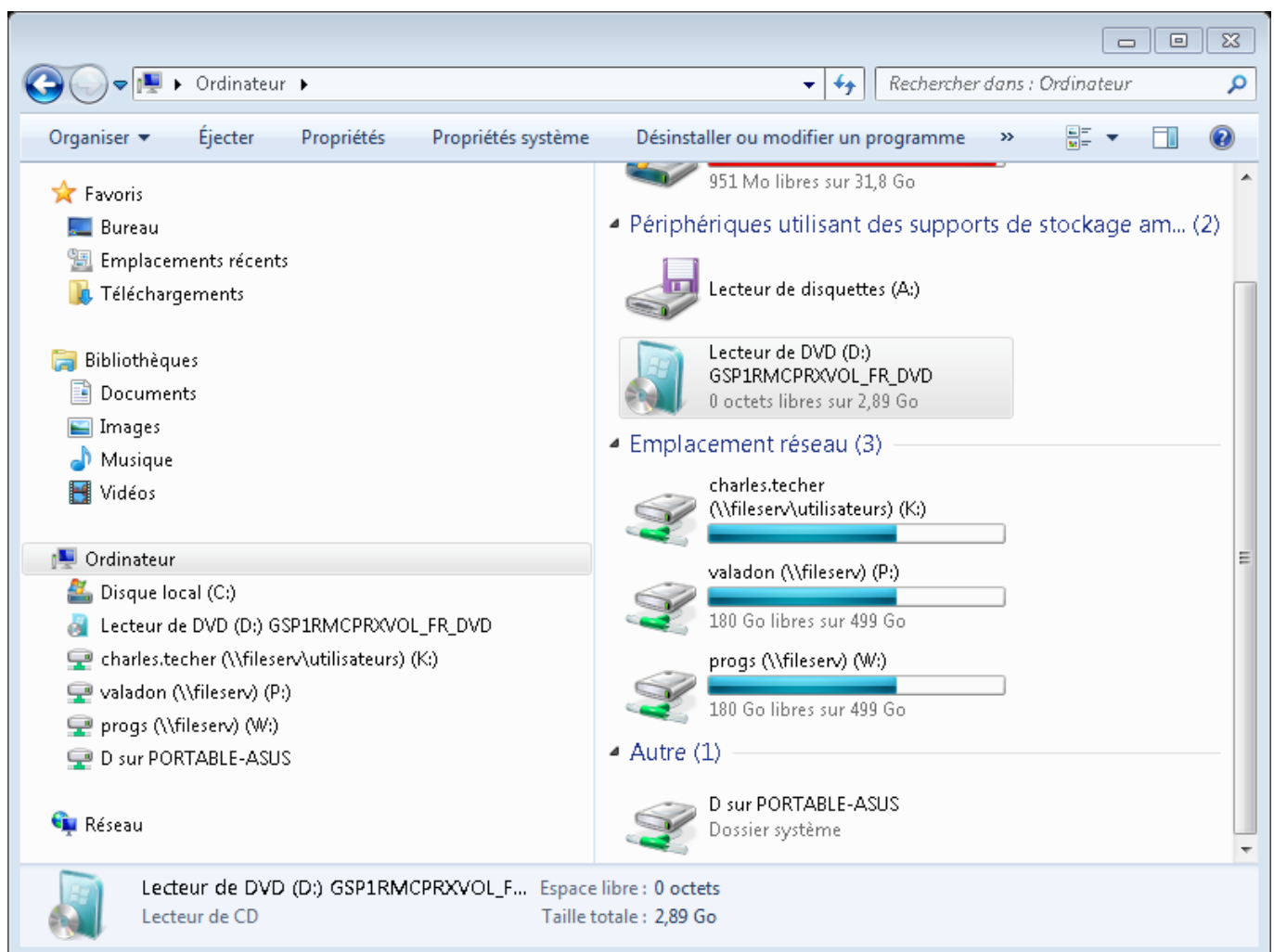


Gestion de l'environnement de travail : les scripts d'ouverture de session

Présentation

Le bureau de l'utilisateur doit présenter un certain nombre de lecteurs réseaux :

- dossier des applications,
- dossier personnel,
- dossiers échanges et ressources.



Les scripts d'ouverture de session

Les scripts sont créés avec un éditeur de texte et sont associés aux comptes utilisateurs grâce à une **stratégie de groupe**.

Les scripts enseignants

Les lecteurs réseaux à obtenir concernent :

- le dossier personnel,
- le dossier des applications,
- l'ensemble du dossier classe de son établissement.

Le lecteur réseau vers le dossier personnel est défini dans l'onglet profil du compte utilisateur. Les autres lecteurs réseaux sont créés avec la commande **net use** utilisée dans des scripts.

Script pour les enseignants de Jamot :

Nom du script : **script_jamot_profs.cmd** :

```
net use p: /DELETE > NUL
net use p: \\IP_serveurs_de_fichiers\jamot
net use w: /DELETE > NUL
net use w: \\IP_serveurs_de_fichiers\progs
```

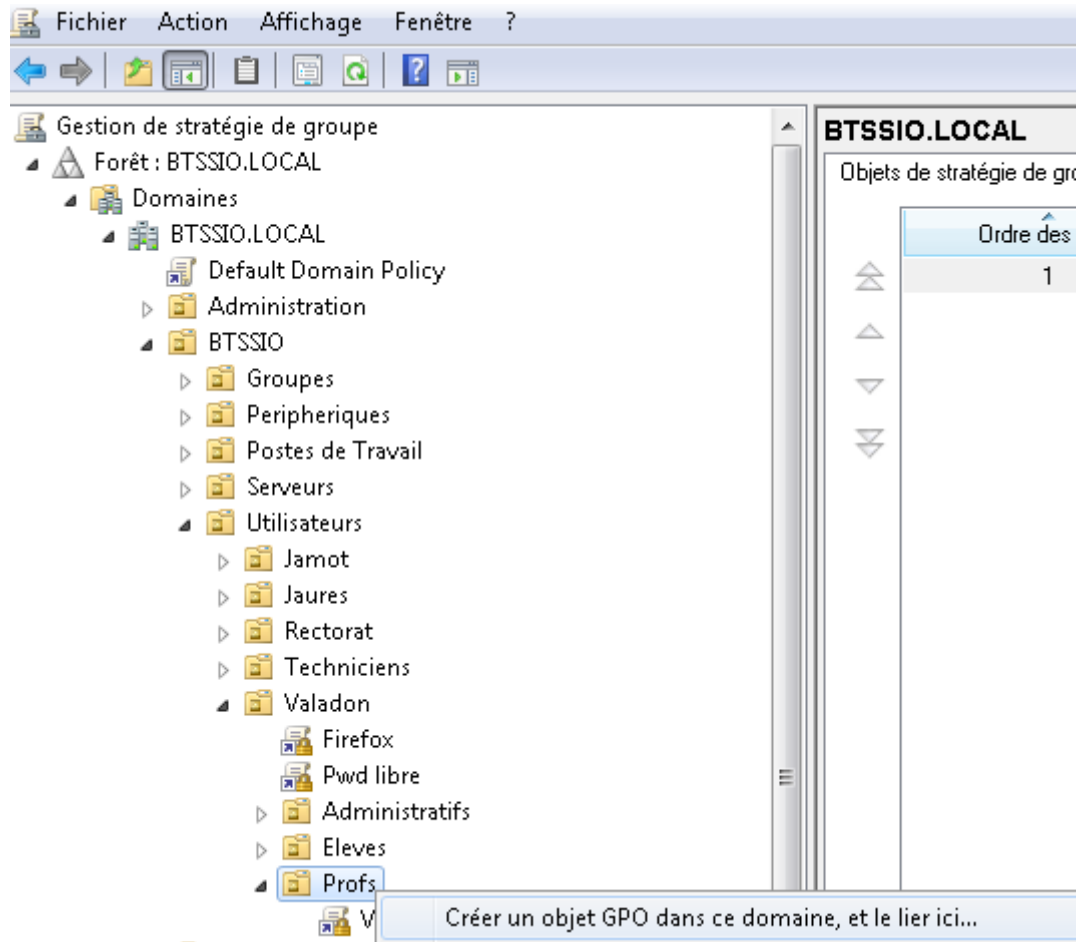
Script pour les enseignants de Valadon :

Nom du script : **script_valadon_profs.cmd** :

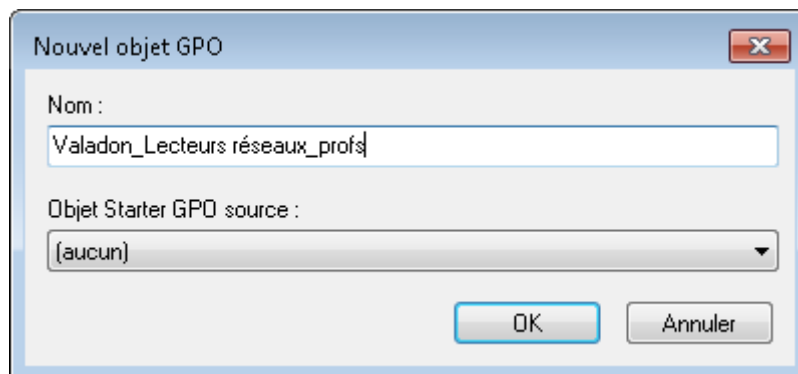
```
net use p: /DELETE > NUL
net use p: \\IP_serveurs_de_fichiers\valadon
net use w: /DELETE > NUL
net use w: \\IP_serveurs_de_fichiers\progs
```

Création de la stratégie de groupe pour les enseignants de Valadon

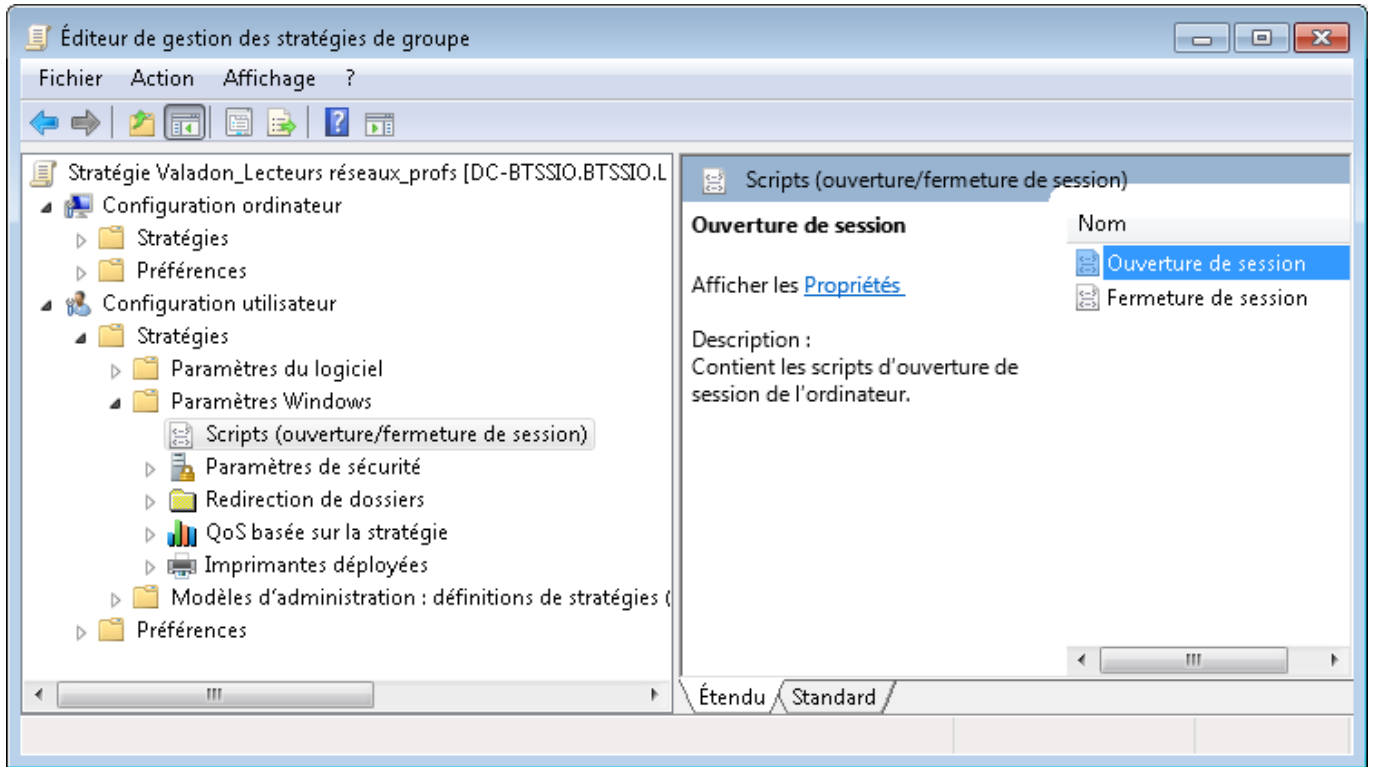
- Lancez la console **Gestion des stratégies de groupe**
- cliquez-droit sur l'unité d'organisation (OU) **BTSSIO/Utilisateurs/Valadon/profs**, pour créer un objet GPO et le lier à cette OU.



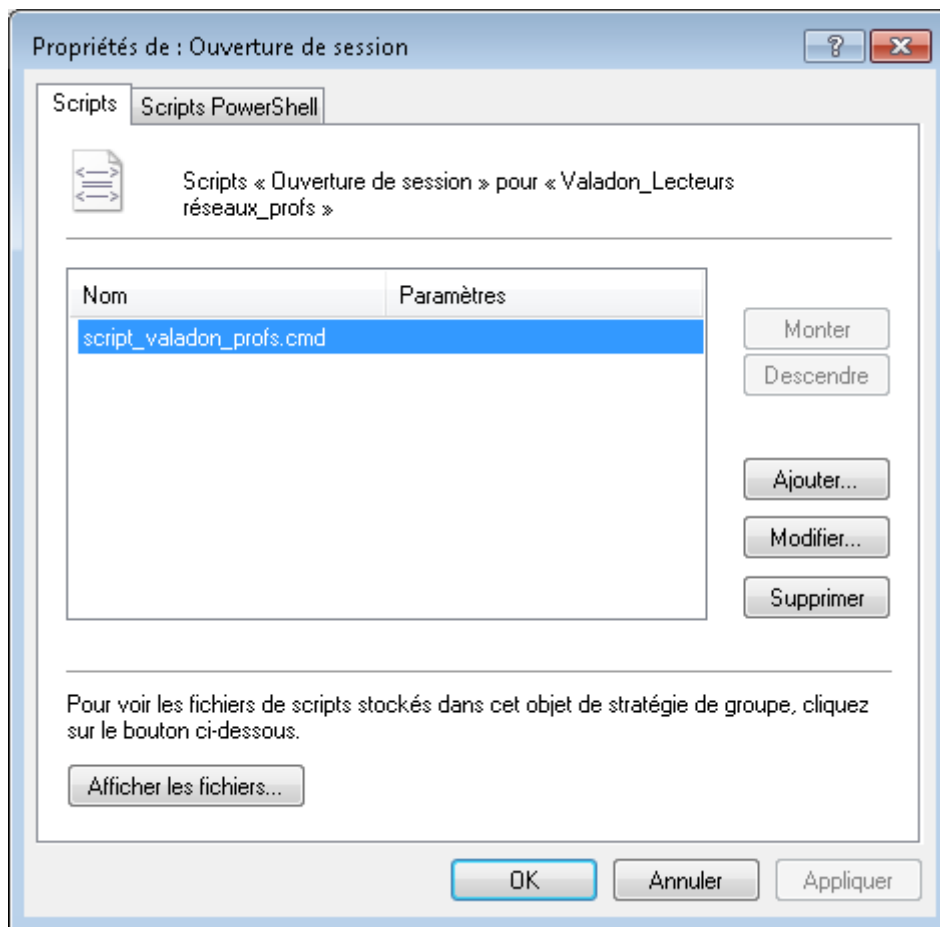
- donner un nom à la GPO.



- Cliquez-droit sur la GPO nouvellement créée et choisir **Modifier....**
- Développez l'arborescence de la GPO pour trouver et clique sur **Ouverture de session.**



- Cliquez sur le bouton **Ajouter...** pour rechercher votre script et le copier dans cet objet GPO.



Tous les utilisateurs de l'OU **BTSSIO/Utilisateurs/Valadon/profs** auront ce script qui s'exécutera à l'ouverture de leur session.

From:

<https://siodocs.lycees.nouvelle-aquitaine.pro/> - **Documentation du BTS SIO**

Permanent link:

<https://siodocs.lycees.nouvelle-aquitaine.pro/doku.php/ad/script>

Last update: **2014/09/04 08:32**

